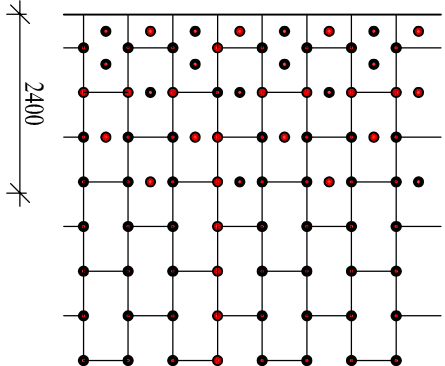
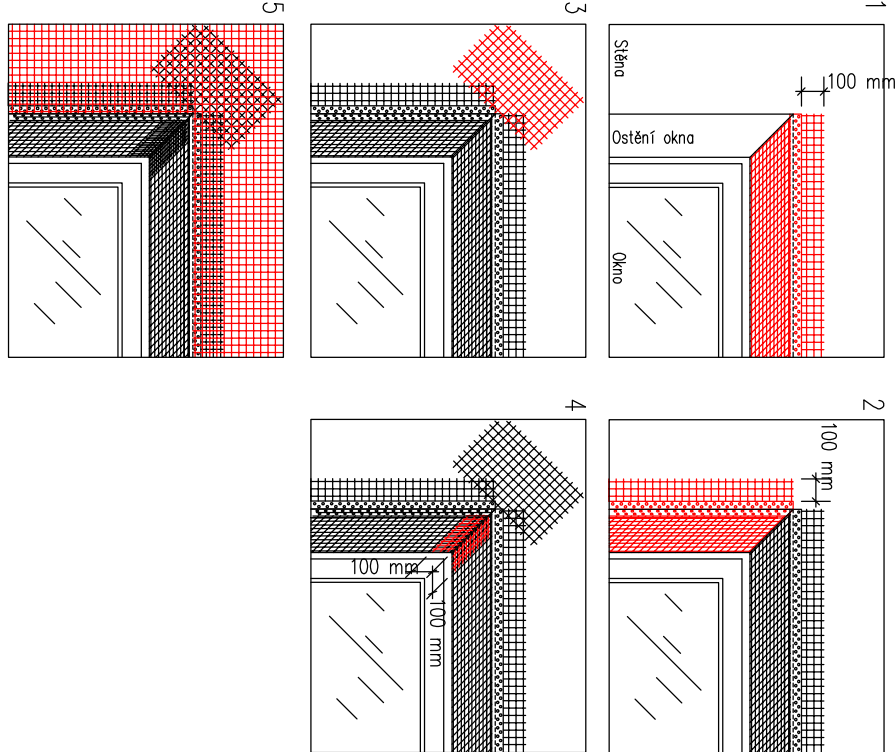


VZOROVÉ DETAILY KONSTRUKCIÍ

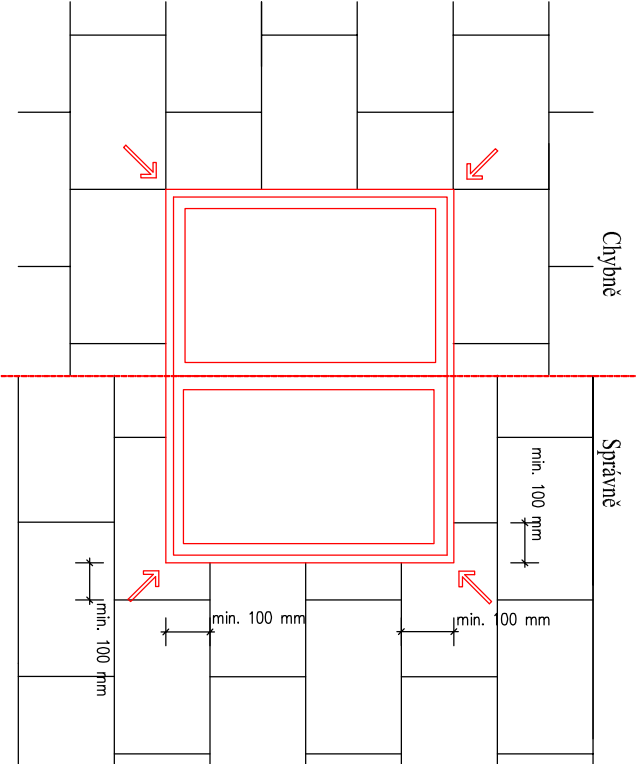
Schéma rozmístění hmoždinek u nároží objektu



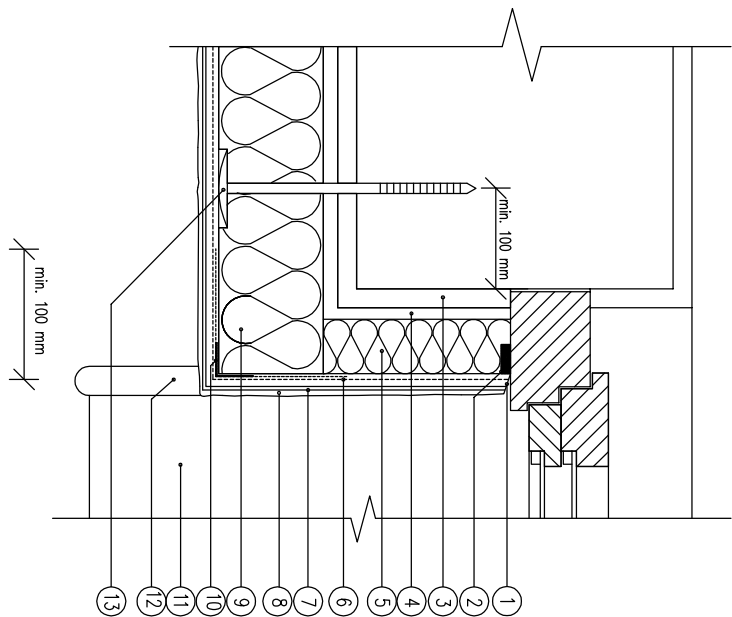
Napojení u okna Vyztužení okenního ostění



Lepení izolačních desek kolem otvorů

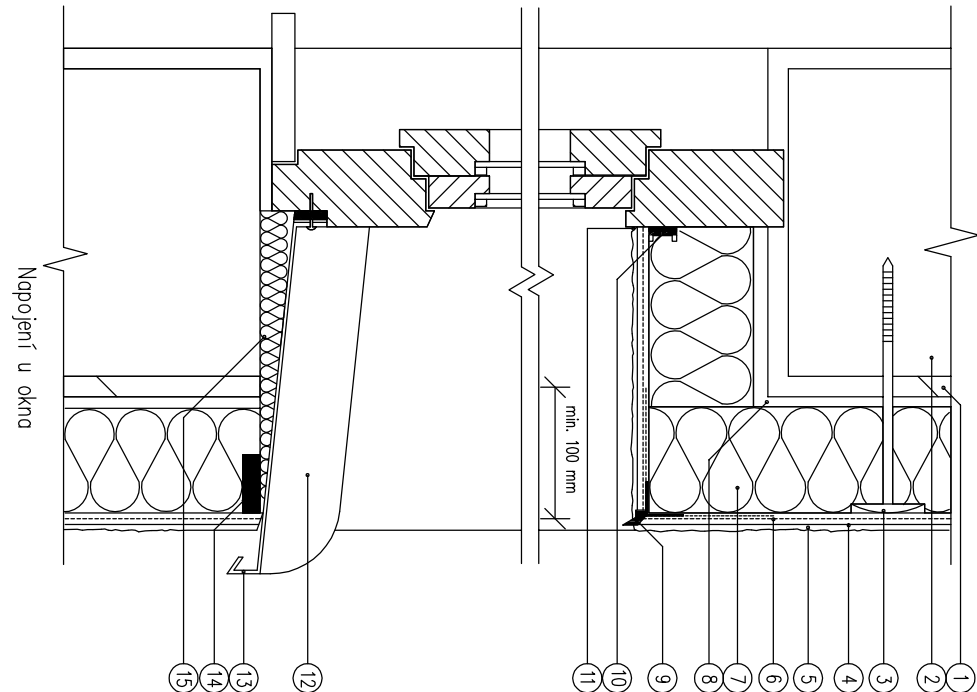


Napojení izolace ostění k oknu



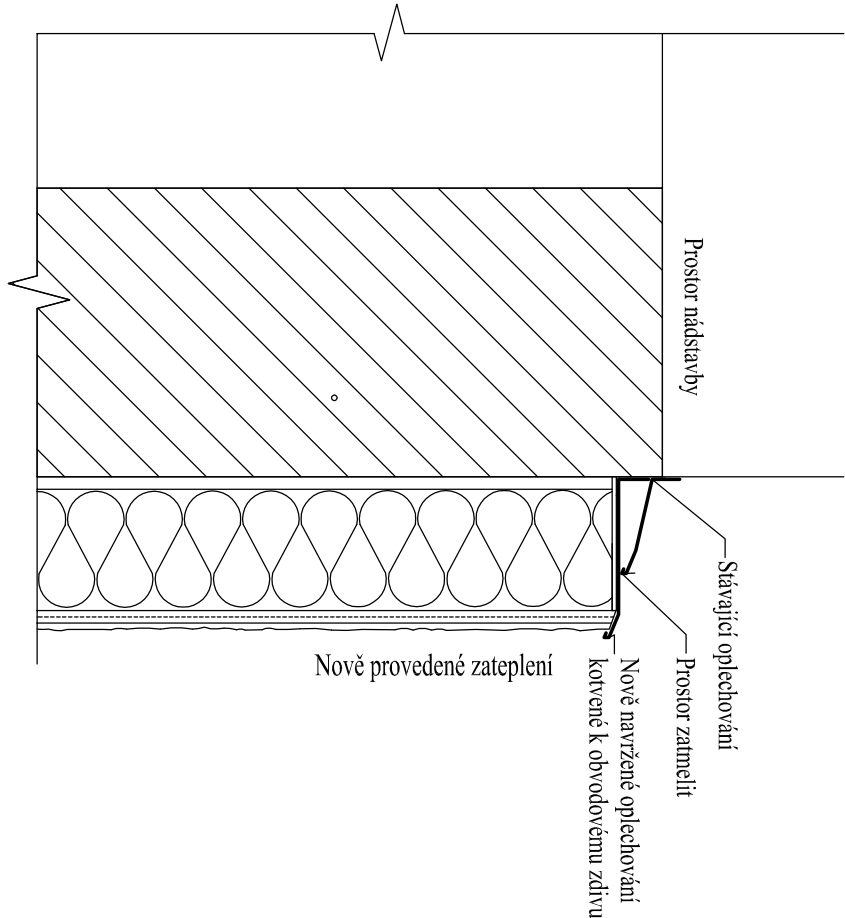
- 1 Zkosť seřiznutí hlavy, vyplněno akrylovým tmelem
- 2 Zkosť pásky
- 3 Stará, plivová omítka
- 4 Lepidlo a sítkovací hmota
- 5 Tepelná izolace osvětli
- 6 Lepidlo a sítkovací hmota s armovací tkaninou
- 7 Sotracení nátěr
- 8 Šedá omítka
- 9 Tepelná izolace
- 10 Rohový profil
- 11 Parapet
- 12 Oplechování, ukončující profil
- 13 Kování hmoždinkou

Řez oknem s nadpražím a parapetem

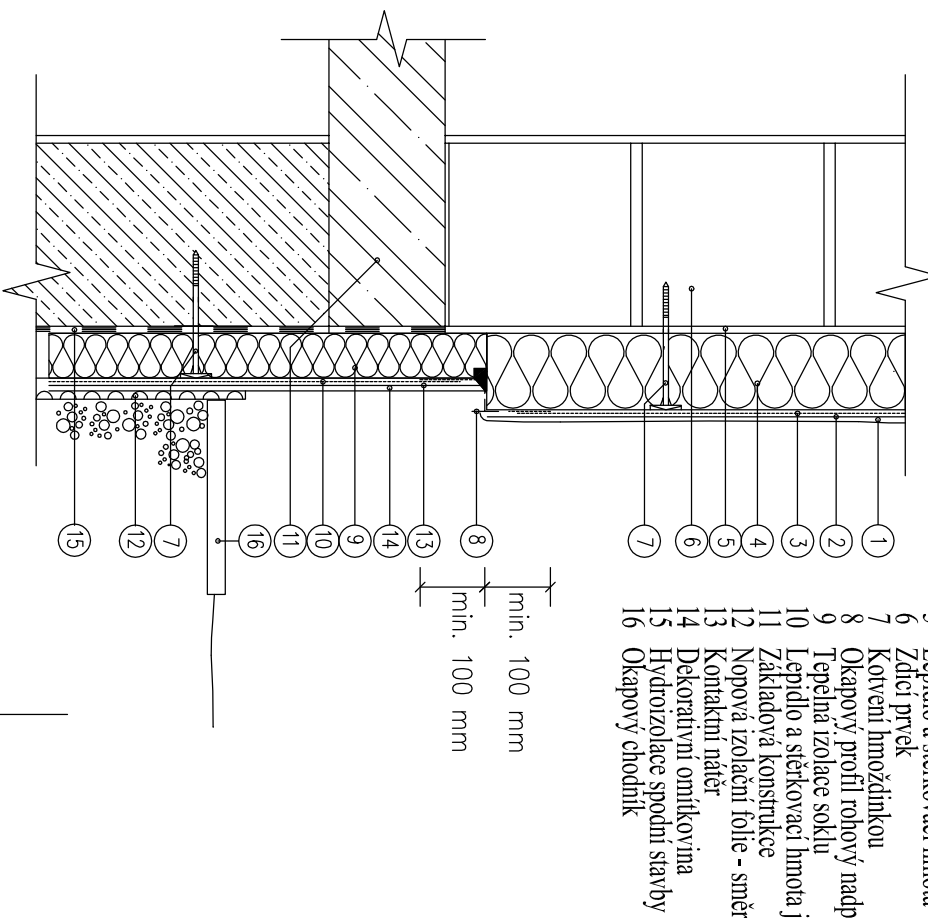


- 1 Seta, pivodní omítka
- 2 Seta
- 3 Uklonění imoždinkou
- 4 Pentachlorid nařez
- 5 Sčetlita omítka
- 6 Lepidlo a sítkovací hmota s armovací tkaninou
- 7 Tepelná izolace
- 8 Lepidlo a sítkovací hmota
- 9 Protí rohový nadpazmiz
- 10 Protí začisťovací pro začepení
- 11 Zosena, seřiznutí hrany, vyplnění akrylátovým tmelem
- 12 Olepčování, ukončující profil
- 13 Parapet
- 14 Tesnič páska
- 15 Klm z rozlečného materiálu

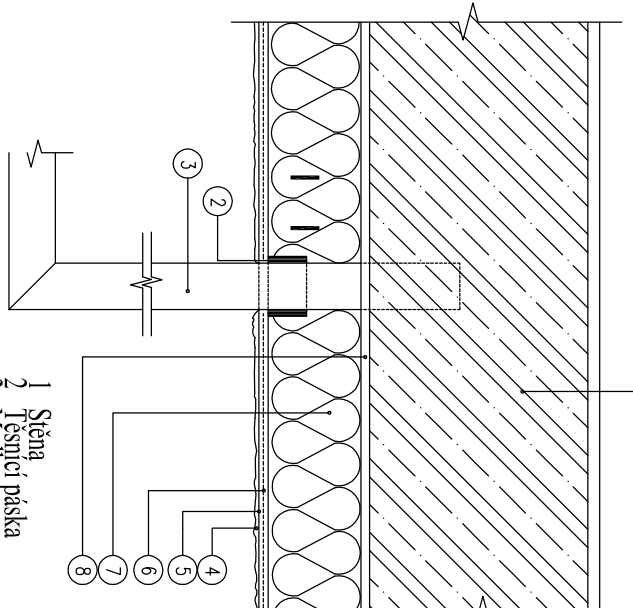
Napojení na tepelnou izolaci stěny u štítu



Napojeni na tepleinou izolaci soklu (uskoceny sokl)

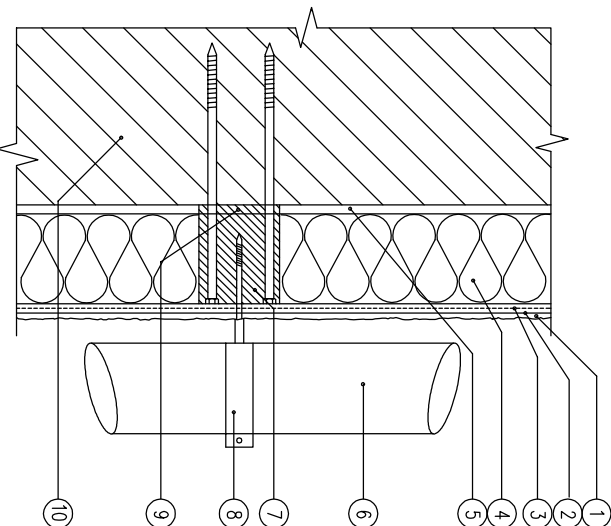


Zabradlí, madlo



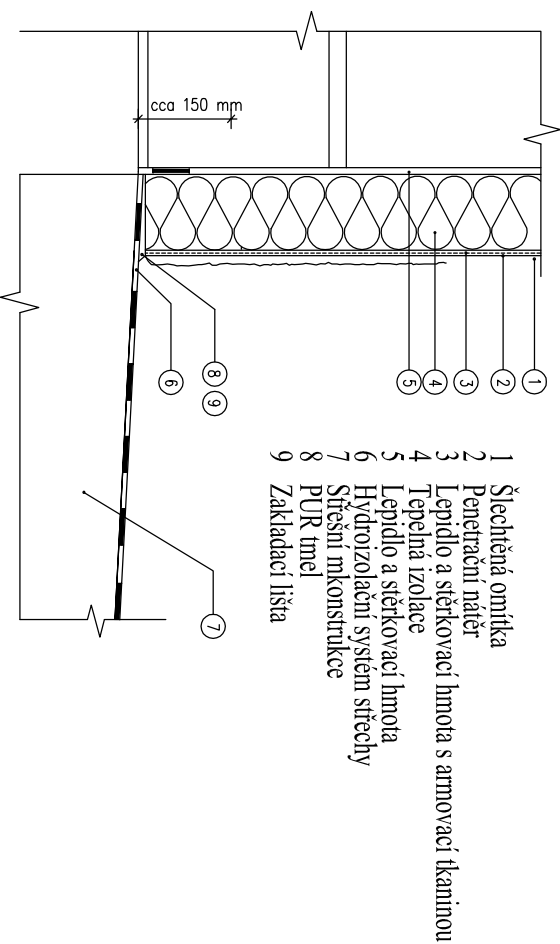
- 1 Stena
- 2 Tiesničnická paská
- 3 Mádlo
- 4 Stěchterná omítka
- 5 Penetracní nátěr
- 6 Lepidlo a stěrkovací hmota s armovací tkaninou
- 7 Lepidlo izolace
- 8 Lepidlo a stěrkovací hmota

Upevnění okapového svodu



- 1 Štečnjeta omfika
- 2 Penežrasti nater
- 3 Lepidlo a steklovaci Imota s armovaci tkaninom
- 4 Lepidlo izloze
- 5 Lepidlo a steklovaci Imota
- 6 Roura okoparoveho svodu
- 7 Montazni krah
- 8 Opimka
- 9 Montazni imel
- 10 Stena

Napojení střešní krytiny na tepelnou izolaci stěny



POZNÁMKA:

STÁVAJÍCÍ STAV OBJEKTU BYL PREVZAT Z PŮVODNÍ PROJEKTOVÉ DOKUMENTACE OBJEKTU
PROSTORY NEBYLY ZAMĚŘOVÁNY POUZE VIZUÁLNĚ PŘEKONTROLOVÁNY

DOKUMENTACE PRO PROVÁDĚNÍ STAVBY

ZODPOVĚDNÝ PROJEKTANT		VYPRACOVAL	
Ing. JAN POSPÍŠIL		Ing. JAN POSPÍŠIL	
INVESTOR:		MĚSTO KRNÓV, HLAVNÍ NÁMĚSTÍ 96/1, KRNÓV	
MÍSTO STAVBY:		k.ú. OPAVSKÉ PŘEDMĚSTÍ, ŽIŽKOVA 16, p.č. 1256/1	
ŽIŽKOVA 16 - ZATEPLENÍ FASÁDY		FORMÁT	
k.ú. OPAVSKÉ PŘEDMĚSTÍ, ŽIŽKOVA 16, p.č. 1256/1		Č. ZAKÁZKY	
		STUPNĚNÍ PD	
OBSAH VÝKRESU:		MĚŘÍTKO:	
DETAILY KONSTRUKCI		--	